

## Руководство по установке программы

### Установка программы

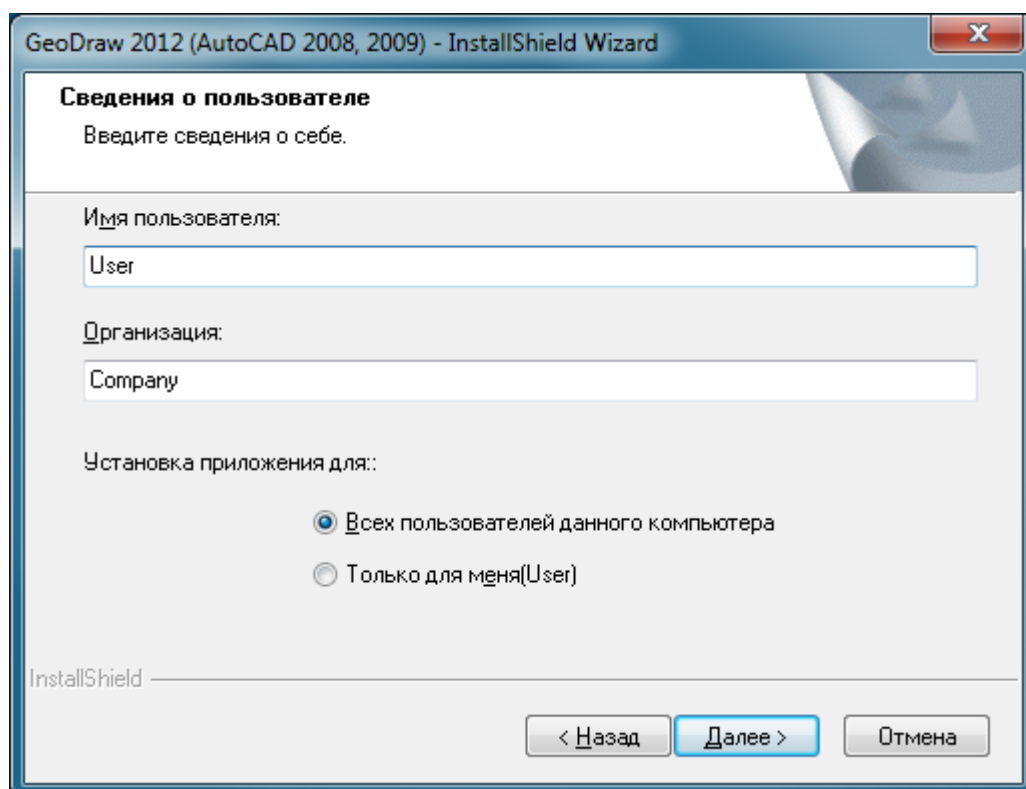
Компьютер, на который устанавливается **GeoDraw** (входит в состав **Система Трубопровод**), должен удовлетворять следующим требованиям:

- Операционная система - **Windows XP SP2, Windows Vista, Windows 7.**
- Программное обеспечение - **AutoCAD 2008/2009/2010/2011/2012, MS Office 2007\***.

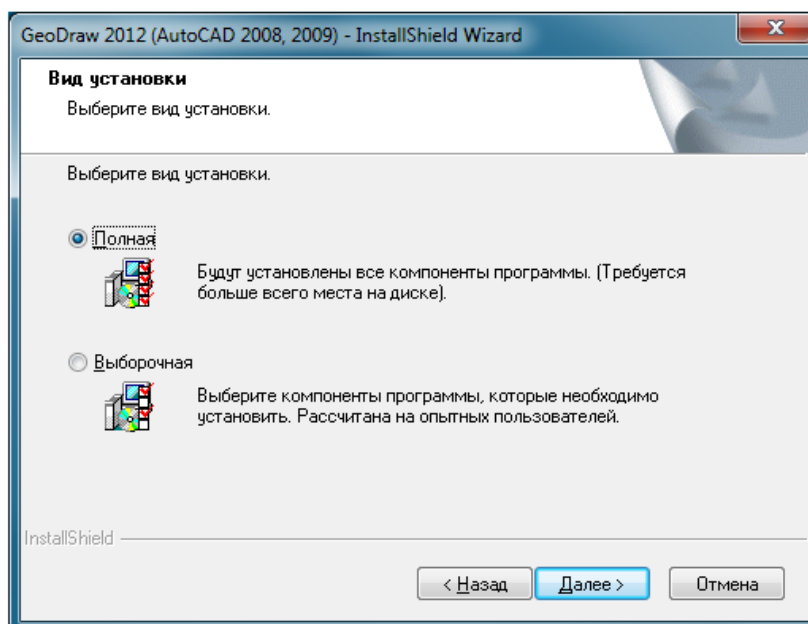
*\* программа будет работать, если установлен драйвер **Microsoft Access Driver (\*.mdb, \*.accdb)**. Обычно этот драйвер входит в установку MS Office 2010, а также в MS Office 2007 с последним пакетом обновления. Драйвер также можно добавить в MS Office 2003, установив пакет [AccessRuntime](#) или [AccessDatabaseEngine](#).*

Разархивируйте и запустите инсталляцию программы **GeoDraw.exe**. Установку программы необходимо выполнять под учетной записью пользователя с правами администратора.

В окне **Сведения о пользователе** введите имя пользователя, название вашей организации и выберите тип установки **Для всех пользователей данного компьютера**.



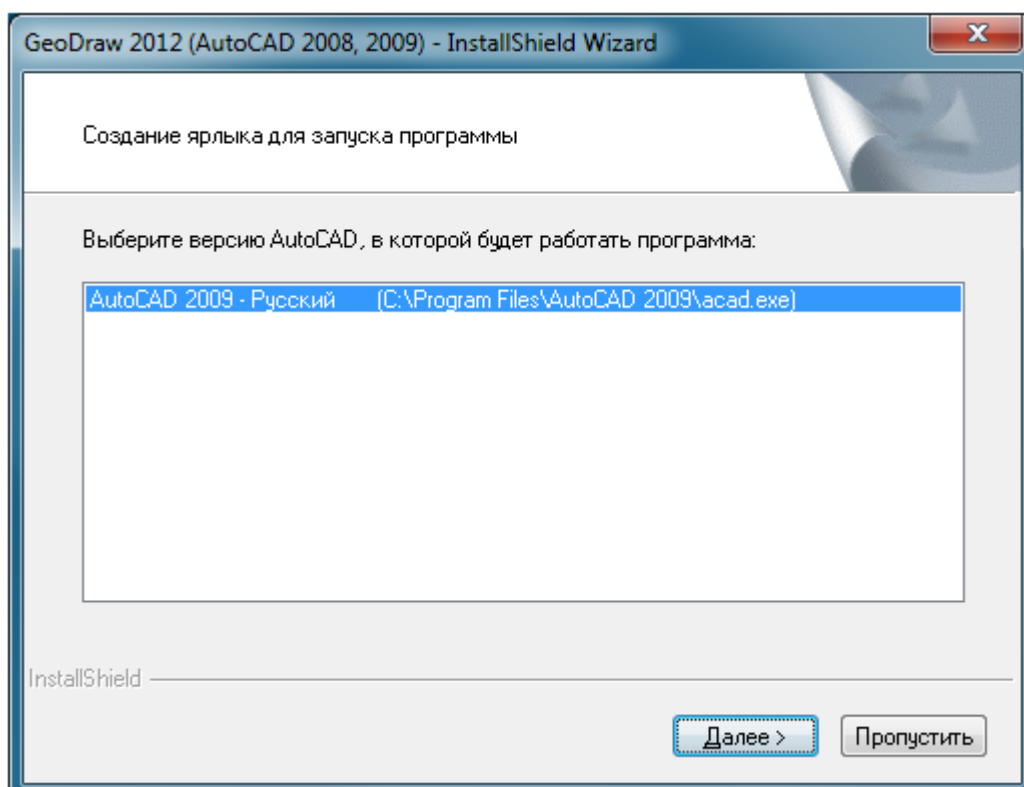
Выберите вид установки **Полная** для выполнения обычной установки всех компонентов программы.



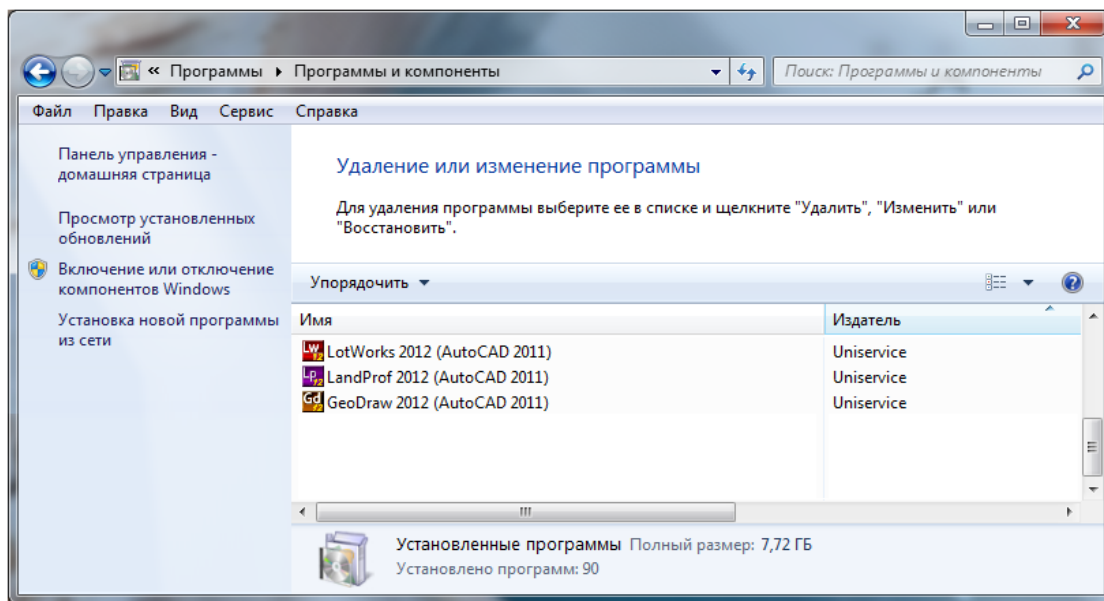
По умолчанию **GeoDraw** устанавливается в папку *C:\Program Files\Uniservice\PipeLine*. Чтобы установить программу в другую папку, выберите вид установки **Выборочная**, и затем нажмите кнопку **Изменить** в диалоговом окне **Выбор папки назначения**.

Программа инсталляции автоматически запускает установку драйвера HASP ключа, необходимого для работы программы. Инсталляцию драйвера Вы также можете на веб-сайте компании разработчика по адресу [http://www.uniservice.lviv.ua/download/hasp\\_driver.rar](http://www.uniservice.lviv.ua/download/hasp_driver.rar).

После установки всех необходимых для работы **GeoDraw** файлов, программа установки создаст ярлык для быстрого запуска. В окне **Создания ярлыка**, укажите версию AutoCAD, в которой должна работать программа.



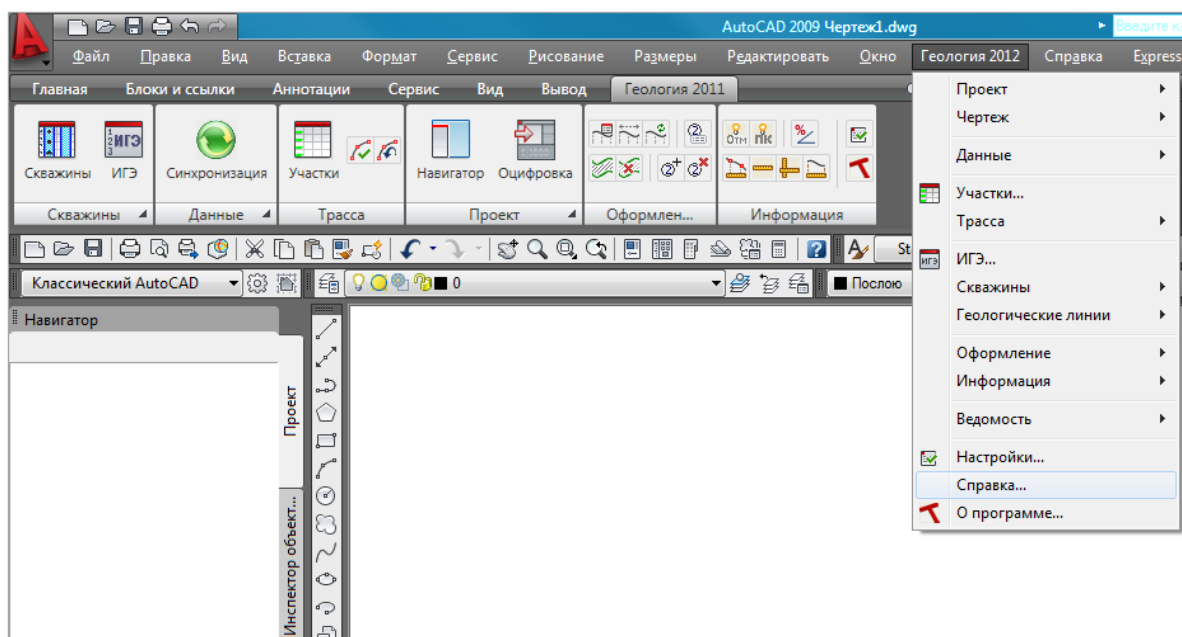
После успешной установки, в **Панели управления** в папке **Программы и компоненты**, Вы сможете увидеть информацию о версии установленной программы.



Для запуска программы используйте ярлык **GeoDraw** на рабочем столе.



После загрузки программы в AutoCAD, появится меню **Геология** и панель инструментов. Если, по каким, либо причинам, загрузка программы не выполнена, в командной строке AutoCAD будет выведено сообщение о причине ошибки. В этом случае, выполните команду **Сервис – Приложения** (команда APPLOAD) и укажите загружаемый модуль **C:\Program Files\Uniservice\PipeLine\Bin\GeoDraw.arx**. Детально состав программы расписан в руководстве пользователя.



Компания разработчик [ООО Юнисервис](#) периодически выпускает обновления **GeoDraw**. Последнюю версию программы Вы можете получить, обратившись в службу технической поддержки: [support@uniservice.lviv.ua](mailto:support@uniservice.lviv.ua). +38 032 2409535.

**Выполните подключение к удаленному ключу защиты на сервере ООО «Юнисервис» (см. Инструкция по подключению) или закажите ключ защиты по адресу [geolab@geotech.com.ua](mailto:geolab@geotech.com.ua)**

Программное обеспечение постоянно улучшается благодаря активному участию пользователей.  
Свои предложения по усовершенствованию или включению в состав комплекса новых программ  
Вы можете направлять по адресу [geolab@geotech.com.ua](mailto:geolab@geotech.com.ua)