

Платформа GEOTECH

Инструкция по подключению приложений Платформа GEOTECH к удаленному ключу защиты на сервере ООО «Юнисервис»

WWW.GEOTECH.COM.UA

Условие работы программы: наличие доступа во внешнюю сеть Интернет через порты 475 и 1947.

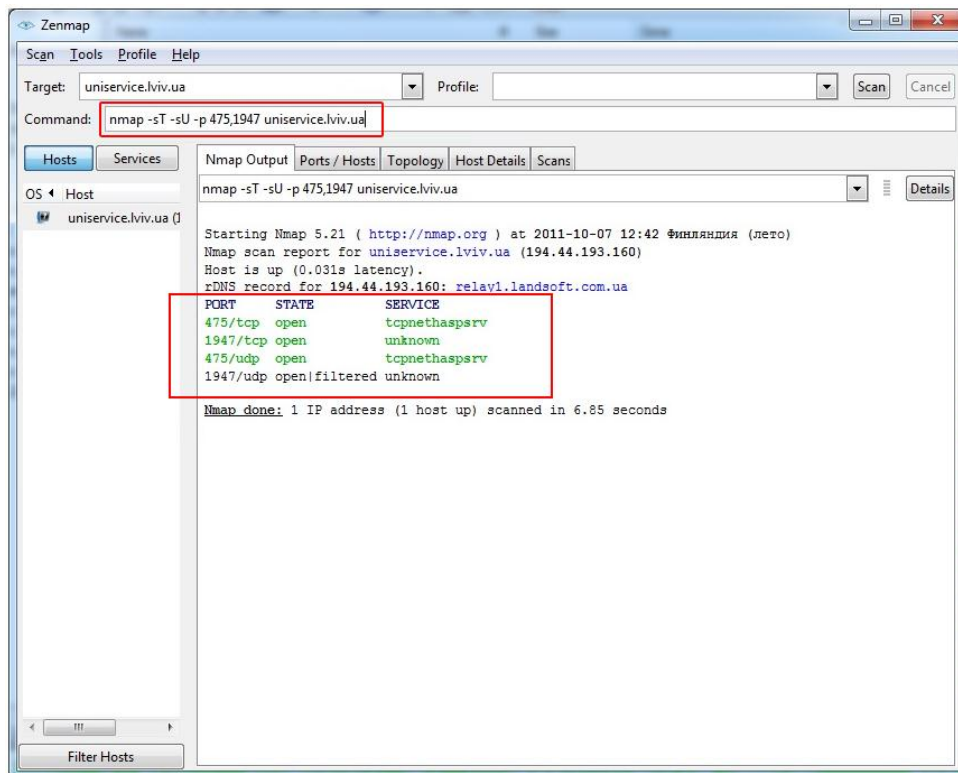
Процедура настройки

1. Для проверки открытия портов скачать и установить программу

<http://www.uniservice-europe.co.uk/products/unis/nmap.rar>

Вставить команду в строку *Command*: `nmap -sT -sU -p 475,1947 uniservice.lviv.ua`

Нажать *Scan*



Если порты закрыты, обратитесь к системному администратору Вашего предприятия.

2. Установить программы GEOTECH:

Лаборатория: <http://www.uniservice-europe.co.uk/products/unis/lab.rar>

Пароль: qKRzleE5d9K8

Геолог: <http://www.uniservice-europe.co.uk/products/unis/geolog.rar>

Пароль: mDPKj0SIJ9iV

GeoDraw2012

[http://www.uniservice-](http://www.uniservice-europe.co.uk/products/unis/12.01/GeoDraw%202012%20(AutoCAD%202008,%202009).rar)

[europe.co.uk/products/unis/12.01/GeoDraw%202012%20\(AutoCAD%202008,%202009\).rar](http://www.uniservice-europe.co.uk/products/unis/12.01/GeoDraw%202012%20(AutoCAD%202008,%202009).rar)

[http://www.uniservice-europe.co.uk/products/unis/12.01/GeoDraw%202012%20\(AutoCAD%202010\).rar](http://www.uniservice-europe.co.uk/products/unis/12.01/GeoDraw%202012%20(AutoCAD%202010).rar)

[http://www.uniservice-europe.co.uk/products/unis/12.01/GeoDraw%202012%20\(AutoCAD%202011\).rar](http://www.uniservice-europe.co.uk/products/unis/12.01/GeoDraw%202012%20(AutoCAD%202011).rar)

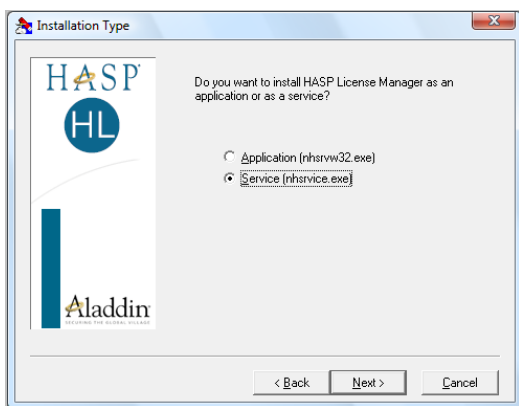
[http://www.uniservice-europe.co.uk/products/unis/12.01/GeoDraw%202012%20\(AutoCAD%202012\).rar](http://www.uniservice-europe.co.uk/products/unis/12.01/GeoDraw%202012%20(AutoCAD%202012).rar)

Пароль: w56R&\$IJh5ert*12.01

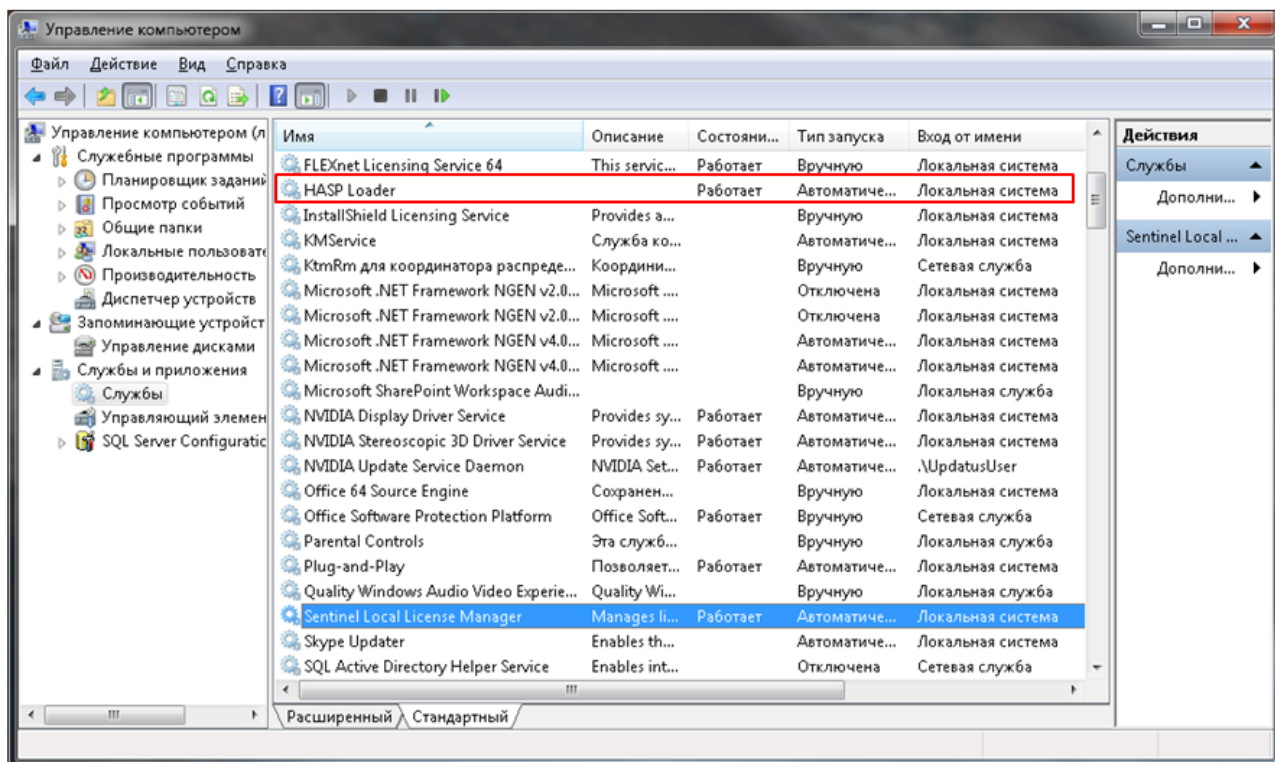
3. Установить менеджер лицензий

http://www.uniservice-europe.co.uk/products/unis/hasp_license_manager.rar

Менеджер лицензий следует устанавливать как службу - в окне *Installation Type* выбрать флажок *Service*:



4. Запустить службы (если не запущены) *Hasp Loader* и *Hasp License Manager* и установить тип запуска Автоматически.



5. Скачать архив с дополнительными файлами

http://www.uniservice-europe.co.uk/products/unis/hasp_ini_unis.rar

Файл *nethasp.ini* скопировать в папки:

C:\Program Files\GeoTech\Лаборатория 3.0\

C:\Program Files\GeoTech\Геолор 3.0\

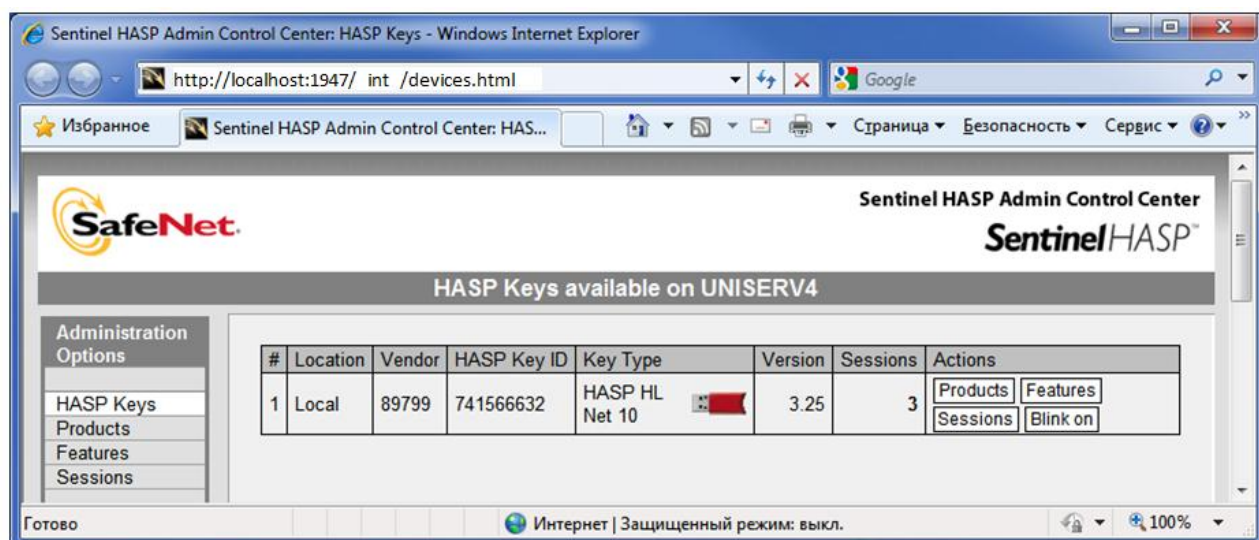
C:\Program Files\Uniservice\Pipeline2012 (AutoCAD XXXX)\Bin\

где XXXX – версия AutoCAD, подтвердить замену.

Файл *hasplm.ini* скопировать в папку C:\Program Files\Common Files\Aladdin Shared\HASP, подтвердить замену.

6. В адресной строке Internet Explorer набрать <http://localhost:1947>, в *Admin Control Center* открыть страницу *Hasp Keys* и убедиться в том, что найден удаленный ключ. Обновление информации на

этой странице выполняется периодически (несколько минут) или при перезапуске службы *Hasp License Manager*.



7. Запустить программу. При первом запуске доступ к ключу будет заблокирован. Для открытия доступа отправьте e-mail в службу тех. поддержки ООО «Юнисервис» geolab@geotech.com.ua с указанием Ваших контактных данных и имени компьютера, на котором будет работать программа. В имени компьютера могут присутствовать только латинские буквы и цифры.

В случае возникновения проблем при запуске обращайтесь в службу техподдержки geolab@geotech.com.ua или по телефону +38 032 240-95-35.

Программное обеспечение постоянно улучшается благодаря активному участию пользователей.

Свои предложения по усовершенствованию или включению в состав комплекса новых программ Вы можете направлять по адресу geolab@geotech.com.ua